




***AJUTOR UMANITAR
ȘI COOPERARE
PENTRU
DEZVOLTARE***



-  www.facebook.com/charitavesvete
-  www.linkedin.com/company/caritas-czech-republic
-  www.instagram.com/caritas_czech_republic

Caritas F Ydi V`JW`7Y\B`

ghf" J`UX]g'Uj cj U`%&`

110 00 Prague 1

T +420 296 243 330

sekretariat@charita.cz

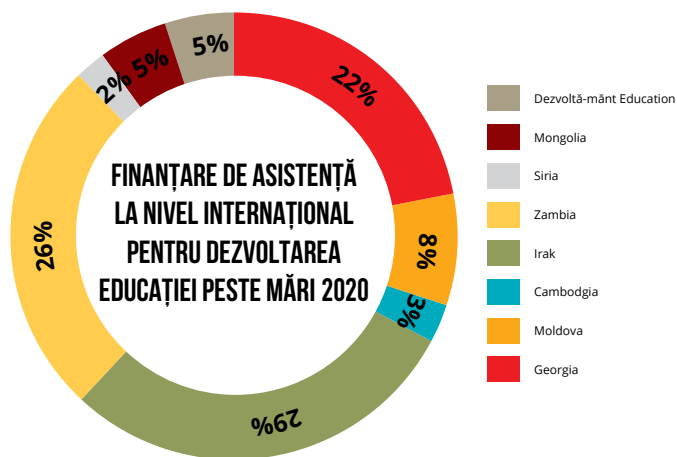
www.charita.cz

ISTORIA

- Înființată în 1999
- Cel mai mare ONG autohton și al doilea ca mărime ONG internațional ceh
- Și-a început activitatea internațională în anul 2004

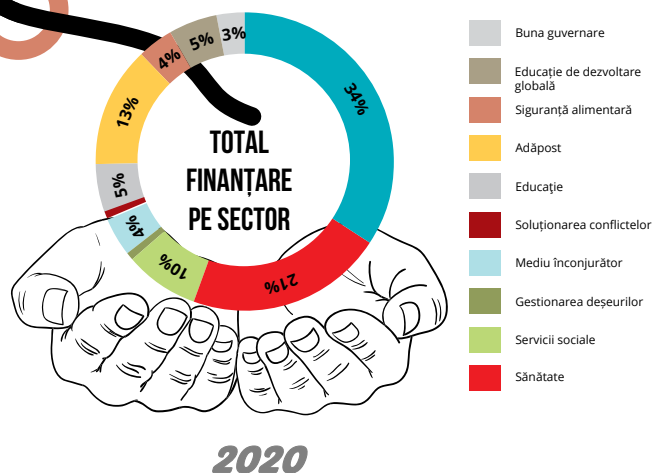
SEDIUL CENTRAL & MISIUNI

- Sediul central la Praga
- Șase misiuni în Zambia, Irak, Mongolia, Georgia, Moldova și Cambodgia



PRIORITĂȚI STRATEGICE

- Acordarea ajutorului umanitar, inclusiv implementarea programelor de adăpostire, reabilitare, reducere a riscului de dezastre, alimentare
- Reacționarea la probleme de dezvoltare, inclusiv legate de trai decent, educație, servicii sociale, asistență medicală și gestionarea deșeurilor
- CRC intenționează să-și reproducă expertiza în Ucraina, țările Balcanice și Siria



VALOARE ADĂUGATĂ

- Capacitate puternică de implementare directă
- Aderență strictă la realizarea eficienței de cost demonstrabile a asistenței
- Specializare în probleme de dezvoltare post-comunistă datorită propriei experiențe a Republicii
- Soluții sistemice sofisticate (de exemplu, asistență medicală, managementul calității în Georgia)
- Cooperarea pe termen lung cu instituțiile statului
- Cluster pentru trai decent de urgență gestionat în comun în Irak
- Principalul partener al UNHCR pentru asigurarea unui trai decent în Zambia

DONATORI ȘI FINANȚARE

- Principalii parteneri de finanțare sunt Ministerul Afacerilor Externe al Republicii Cehă și Agenția Cehă pentru Dezvoltare
- UNHCR, WFP, UNDP, UN Habitat, UNICEF, UN OCHA
- Agențiile Uniunii Europene, inclusiv DG DEVCO, SWITCH, ENPARD
- Peste 95% din buget este acoperit de donatori instituționali
- Co-finanțarea este de regulă asigurată de colectări interne
- Bugetul total de asistență internațională în anul 2019 a constituit 8 872 082 euro

AC

ASIGURAREA CALITĂȚII

- + Deținător al Certificatului DG ECHO 2021-20172027 (cu un scor de audit perfect de 10/10 atribuit de Deloitte)
- + Unitatea monitorizare, evaluare, responsabilitate și învățare internă din cadrul sediului central supraveghează dezvoltarea capacității, cerințele obligatorii de raportare și alinierea politicilor (siguranță, mecanisme de prezentare și soluționare a plângerilor etc.)
- + Managerul de finanțare specială monitorizează și identifică oportunități de finanțare, interacționează cu actorii cheie din comunitatea donatorilor și îndeplinește funcții de business intelligence

R

RESPONSABILITATE

- + CRC acordă prioritate principiului „nu dăuna” în relația sa cu oamenii și comunitățile pe care le sprijinim
- + Măsurile de protecție specifice asigură informarea CRC prin canalele relevante de către toți beneficiarii noștri despre îngrijorările și acuzațiile legate de abaterile profesionale ale personalului CRC
- + Aplicarea permanentă a politicii de toleranță zero față de abuzul sexual și exploatare
- + Măsurile anti-fraudă, anti-coruție, anti-spălare a banilor și comportament preventiv împotriva finanțării terorismului sau protecția mediului sunt, de asemenea, caracteristici cheie ale cadrului de responsabilitate

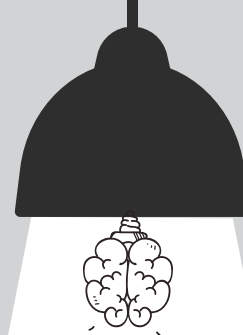
INOVAȚIE

- + Analiza datelor meteorologice și sisteme de informare despre piață pentru fermierii din Zambia
- + Imprimarea 3D a componentelor și consumabilelor medicale în Irak
- + Tehnologii de reciclare pentru materiale de construcții și plastic în Mongolia
- + Promovarea cunoștințelor și serviciilor financiare (grupuri de economii, instrumente financiare digitale, subvenții în numerar) care permit comunităților să depășească dificultățile legate de inactivitatea pieței muncii și vulnerabilitatea sistemului bancar
- + Informații electronice integrate de asistență medicală, management, aplicații web și mobile pentru dosare medicale și introducerea telemedicinii și a îndreptărilor electronice în Georgia

P

PERSONAL

- + Aproximativ 25 de angajați din cadrul sediului central, inclusiv conducerea, colaboratorii de oficiu, coordonatori financiari, comunicații și unitatea MEAL
- + Peste 200 de angajați implicați în misiuni internaționale
- + 95% din personalul misiunii sunt angajați locali



Innovation

200+
MISIUNII

ZAMBIA

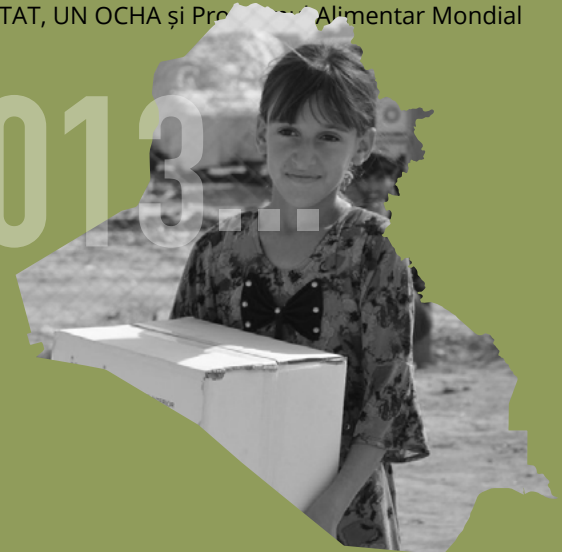
- + Oficiu deschis în 2013
- + Aproximativ 150 de angajați
- + Activează în Lusaka și în regiunile de vest, Luapula, centrale și de nord-vest
- + Specializare în asistență pentru persoanele vulnerabile și persoanele defavorizate, inclusiv pentru refugiați, copilărie timpurie și asistență medicală prenatală și postnatală, educație și trai decent (în principal agricultură)
- + Principalii parteneri de finanțare: Agenția Cehă pentru Dezvoltare și Ministerul Afacerilor Externe al Republicii Cehe, UNHCR, WFP, Zambian Financial Sector Deepening Limited (FSDZ), Biroul pentru buna vecinătate și refugiați
- + Principalul partener UNHCR pentru asigurarea traiului decent



IRAK

- + Oficiu deschis în 2013
- + Aproximativ 150 de angajați
- + Activează în șase regiuni de nord - Irbil, Ninewa, Dohuk, Kirkuk, Sulaymaniyah și Salah al-Din
- + Specializare în domeniul umanitar: adăpost, WASH (apă, sanitație și igienă), asistență medicală primară și distribuție de urgență a bunurilor nealimentare.
- + Experiență în domeniul dezvoltării: sprijin pentru asigurarea traiului decent și siguranței alimentare, reabilitarea adăposturilor, alimente pentru școli, medierea și reconcilierea conflictelor și accesul la serviciile medicale.
- + Donatorii includ Ministerul Afacerilor Externe al Republicii Cehe și Ministerul Afacerilor Interne al Republicii Cehe, Secours Catholique-Caritas France, Ministerul Europei și Afacerilor Externe al Franței, UN HABITAT, UN OCHA și Programul Alimentar Mondial

2013...



2013...

Country Offices

Country Offices

GEORGIA

- + Ajutorul a început în 2008; misiunea permanentă a fost deschisă la Tbilisi în 2015
- + Toți angajații sunt locali, cu excepția șefului misiunii
- + Principalii donatori: Agenția Cehă pentru Dezvoltare, UE ENPARD, PNUD, Slovak Aid, UNICEF
- + Specializare în soluții sistemice în domeniul sănătății și serviciilor sociale, dezvoltare rurală și protecția mediului
- + O concentrare mare de activități în zonele muntoase rurale în care activează puține ONG-uri

2008...



PERSONAL LOCAL

MONGOLIA

- + Oficiu deschis în 2008
- + Toți angajații sunt locali, în afară de șeful misiunii
- + Activitate în provinciile Ulaan Baatar, Darkhan, Selenge, Tuv, Uvurkhangai, Bulgan, Zavkhan și Khentii
- + Principalii donatori: Agenția Cehă de Dezvoltare și EU SWITCH
- + Specializare în servicii sociale, asistență medicală publică, educație preșcolară, creșterea animalelor, educație și formare profesională, gestionarea deșeurilor și dezvoltarea tinerilor



2008...

MOLDOVA

- + Oficiu deschis în 2004
- + Toți angajații sunt locali
- + Principalul donator: Agenția Cehă pentru Dezvoltare
- + Operează printr-un agent de implementare numit Pro-Development
- + Se concentrează în primul rând pe îngrijirea la domiciliu, sănătate, dezvoltarea societății civile, agricultură, trai decent și incluziune socială

PERSONAL LOCAL

OFICIU DE ȚARĂ

2004..

CAMBODGIA

- + Oficiu deschis în 2011
- + Cea mai mică misiune CRC
- + Donatorul principal: Agenția Cehă pentru Dezvoltare
- + Specializare în reducerea riscurilor legate de dezastre și accesibilitatea asistenței medicale

Country Offices



2011...

ÎNGRIJIRE PENTRU SĂNĂTATE